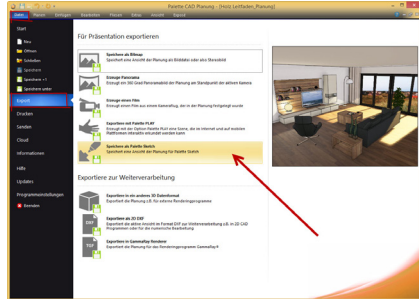


## .Sketch Dateien erzeugen und öffnen

(Hardwarevoraussetzung: Windows Vista, Windows 7 oder Windows 8 32 und 64 Bit, Grafikkarte: „Open GL Version 3.0“ Unterstützung)

### Planung als Sketch-Datei abspeichern

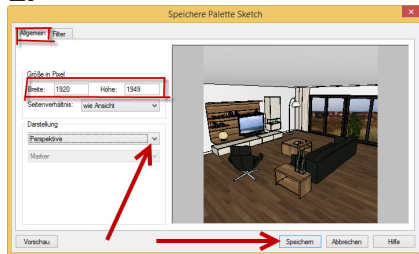
1.



Klicken Sie im Hauptmenü auf „Datei“ und dann „Export“.

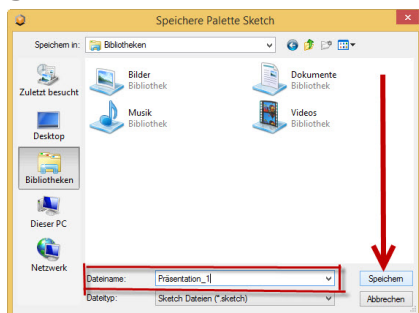
Wählen Sie nun „Speichere als Palette Sketch“ aus.

2.



Im Reiter „Allgemein“ können Sie die Bildschirmauflösung einstellen und die Darstellung auswählen. Die Datei wird automatisch im Markerstil gespeichert.

3.

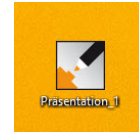


Geben Sie der Sketch-Datei einen gewünschten Namen und klicken Sie auf „Speichern“.

Die Auflösung sollte nicht zu groß sein. Eine Bildschirmauflösung bzw. FullHD von 1920 x 1080 Pixel reicht in der Regel bei Weitem aus.

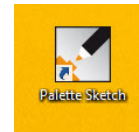
### Sketch-Dateien mit Palette Sketch abspielen

1.



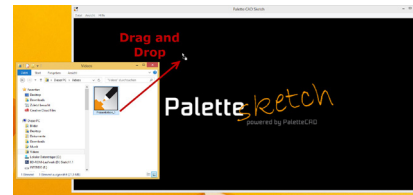
Öffnen Sie Palette Sketch mit einem Doppelklick. Wählen Sie dann „Datei“ und „Öffnen“ aus. Klicken Sie auf die gewünschte Datei, um diese in Palette sketch zu öffnen

2.



Doppelklicken Sie die eben gespeicherte Sketch-Datei, um diese abzuspielen. Palette Sketch startet automatisch mit dem Abspielen der Datei.

3.



Verschieben Sie die gewünschte Datei per Drag&Drop direkt aus dem Windows-Explorer in Palette Sketch.

### Zur Bedienung

Im Menü „Hilfe“ -> „Tastaturbelegung“ finden Sie Kurzbefehle für die Bedienung während der Kundenpräsentation.

So können Sie die Animation z.B. mit den „+“ oder „-“ Tasten schneller oder langsamer ablaufen lassen. Mit „Bild ab“ und „Bild auf“ springen Sie in der Play List eine Animation vor oder zurück.

Im Menü „Ansicht“ -> „Vollbild“ kann man auch auf eine Darstellung ohne Menü und Rahmen umschalten.